

## 气动执行器

### 不锈钢气动执行器

#### DA系列微铸造不锈钢双动

#### 性能

#### 性能与优点

#### 尺寸与材料编号



## 性能

### 技术参数

扭矩：从15 Nm. 至 480 Nm。

法兰连接标准：DIN/ISO 5211 DIN 3337; F03 - F05 - F07 - F10。

附件连接要求：VDI/VDE 3845。

旋转角：90°

扭矩：直接与气源压力成正比；参考产品目录双动气动DA执行器参数表。

每种执行器DA编号后的数字，对应5.6 bar压力下的阀门起步扭矩。

从尺寸为DA60起，可以直接在执行器上安装NAMUR电磁阀。而尺寸为DA15至DA30，仍需NAMUR连接件。

**防爆型ATEX执行器符合欧盟2014-34-EU标准。防爆型（ATEX）产品编号须在尾部加上YX字母**

### 工作条件

温度：从-20°C至+80°C。

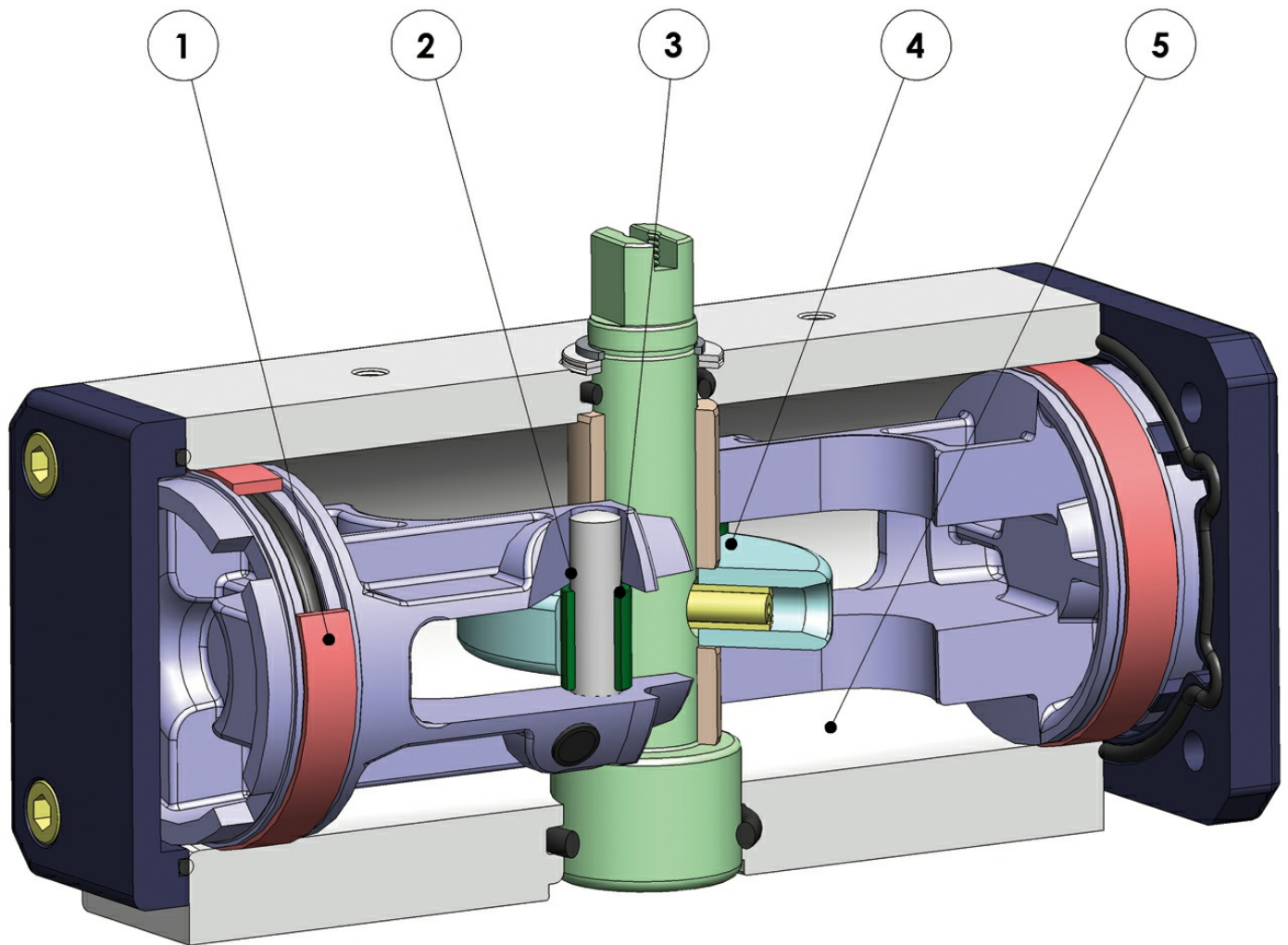
气源压力：5.6 bar；最大工作压力：8.4 bar。

气源供应：经过滤干燥的压缩空气，无须湿润。

**在湿润情况下，使用不含清洁剂的油类，或适合氟橡胶（NBR）的油类**

# 性能与优点

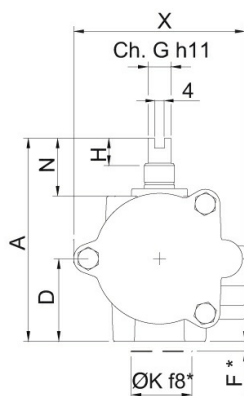
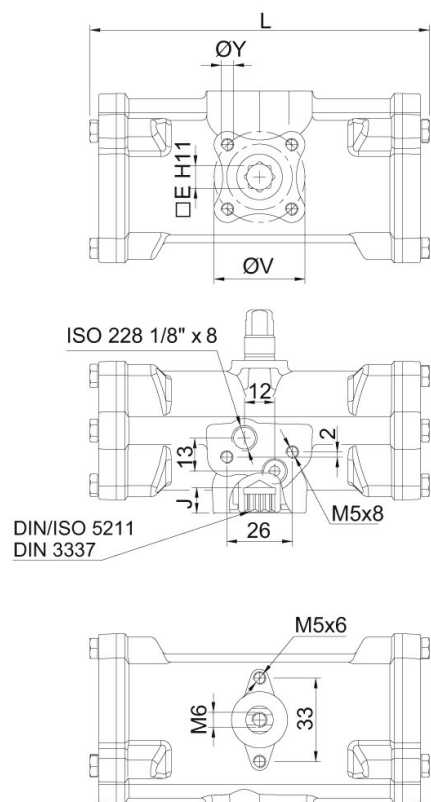
影像可能对产品不具有代表性



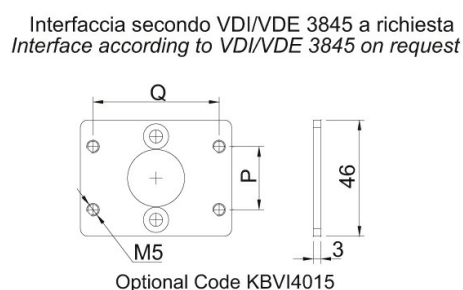
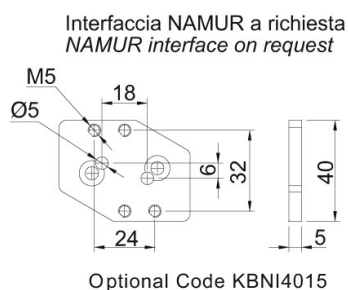
性能与优点	
滑动部件之间配有无油润滑轴承和导向环	减少活塞与气缸的摩擦
	避免密封圈与气缸的粘连，即使长时间不用也不会发生
插槽、阀套和拨叉都是不锈钢的，硬度超过50HRC	能有较抵抗执行器内在的动力磨损
插槽与活塞间是滚动摩擦	减少了摩擦
销轴的滚动摩擦使活塞与轴承间的直线运动变成圆周运动而无需齿轮	减少了活塞与轴承间的摩擦，也因此减少了零部件的损耗
	增强了阀门开启与关闭过程的扭矩
	与有齿轮齿条相比，减少了执行器体积，也减少了安装的空间
	与有齿轮齿条相比，减少了自重（-30%），也缩小了设备的结构
	与有齿轮齿条相比，减少了空气的消耗（双动型：-40%cm <sup>3</sup> /Nm；单动型：-20%cm <sup>3</sup> /Nm），同时也减轻了压缩机的工作量，使选用较小规格的压缩机有了可能
圆筒形气缸	由于表面低粗糙度（0.12微Ra），减少了活塞滑动部件的磨损
整个生产过程都在欧玛尔公司的跟踪之中	对每一道生产工艺实施严格的监控
防爆标准（ATEX）资质证书	允许产品在有潜在爆炸危险的环境安装



## DA 15 - DA 30



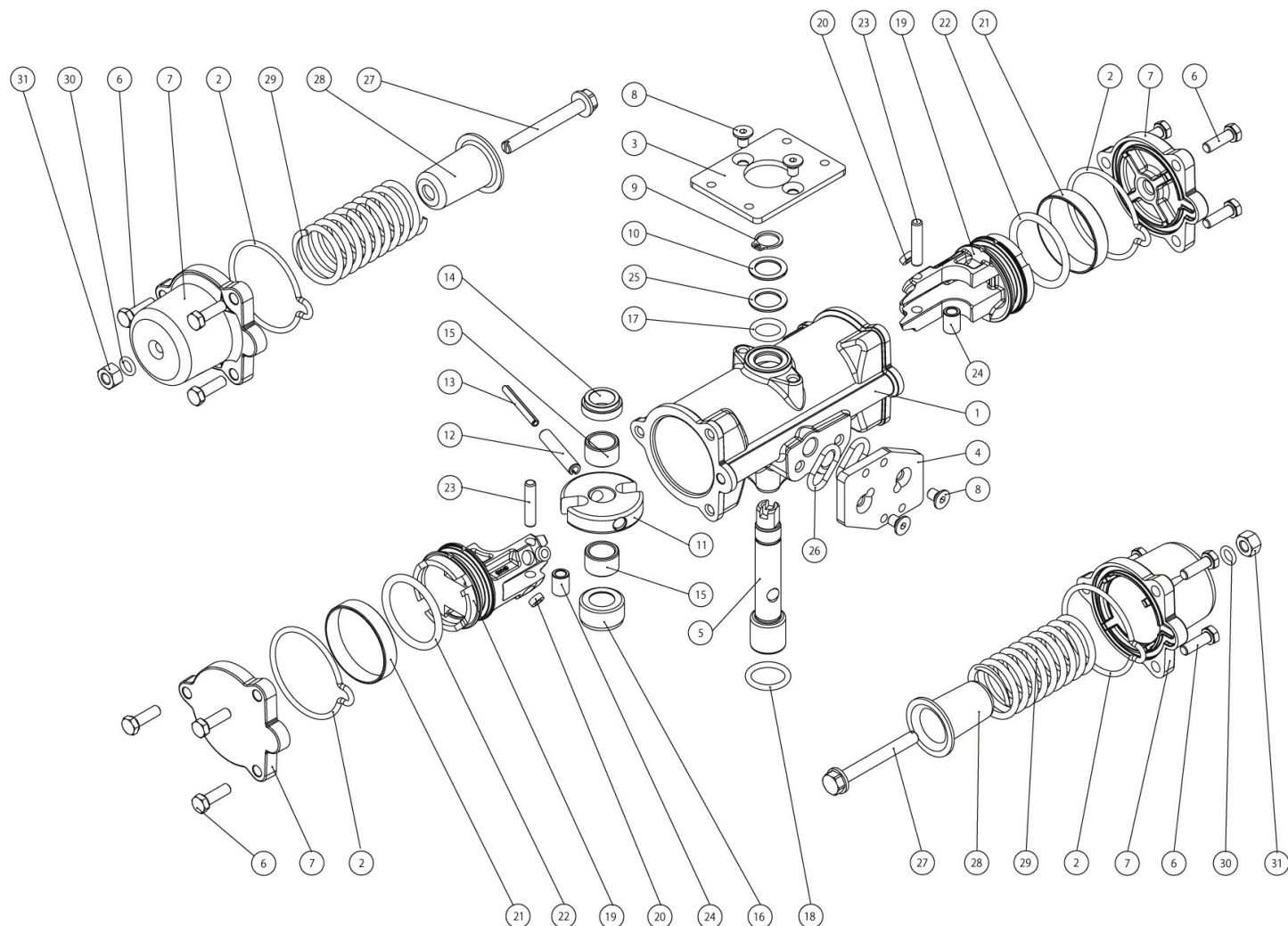
\* Anello di centraggio intercambiabile  
Interchangeable centering ring



### 尺寸表

编号	DA015516S	DA030516S
密封圈备件	KGXI0112	KGXI0114
尺寸	<b>DA 15 F03</b>	<b>DA 30 F03</b>
L	mm. 120	134,6
A	mm. 72,4	80,4
d	mm. 28,2	32,7
e	mm. 9	9
f	mm. 2	2
g	mm. 8	9
h	mm. 10	10
n	mm. 23	23
x	mm. 59	68
j	mm. 10,2	10,2
øk	mm. 25	25
q	mm. 50	50
p	mm. 25	25
øu	mm. -	-
øv	mm. 36	36
øY x 深度 mm.	M5x9	M5x9

øw x 深度 mm.	-	-
空气消耗量 立升/循环	0,079	0,148
重量 Kg.	0,8	1,2



### 所用材料表

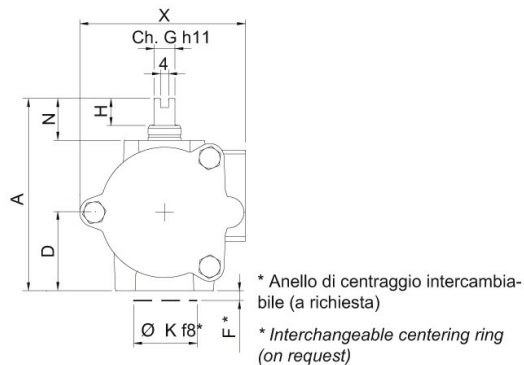
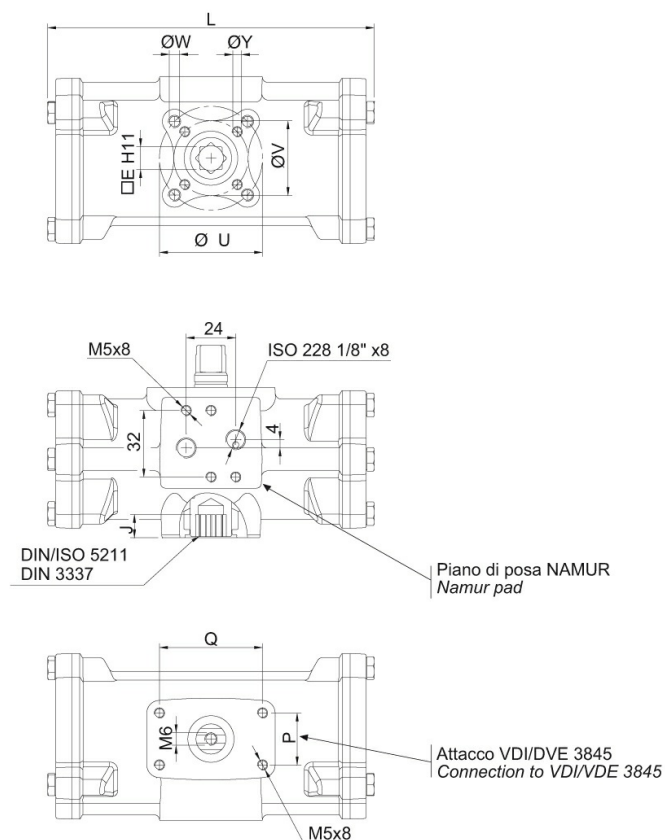
部位	零部件名称	数量	使用材料
1	气缸	1	CFM不锈钢
2*	端盖O型环	2	丁晴橡胶
3	VDI/VDE盖板	1	AISI316L不锈钢
4	气源NAMUR 连接板	1	AISI316L不锈钢
5	轴	1	AISI316L 不锈钢
6	螺丝	6	AISI316不锈钢
7	端盖	2	CF8M不锈钢
8	螺丝 (可选择)	4	AISI316不锈钢
9	卡簧	1	AISI304 不锈钢
10	垫圈	1	AISI316不锈钢
11	拨叉	1	合金钢
12	弹性外齿针	1	合金钢

13	弹性内齿针	1	合金钢
14	上轴承	1	聚甲醛树脂
15	轴承套	2	聚甲醛树脂
16	下轴承	1	聚甲醛树脂
17*	上轴O型环	1	氟橡胶
18*	下轴O型环	1	氟橡胶
19	活塞	2	铝合金
20*	活塞轴承	4	添加碳石墨的聚四氟乙烯
21*	活塞液压密封环	2	聚氨酯
22*	O型环	2	丁晴橡胶
23	阀轭套	2	合金钢
24	活塞衬套	2	合金钢
25*	外轴承环	1	聚甲醛树脂
26	O型环 (可选)	2	丁晴橡胶

\*密封圈备件盒

# 尺寸与材料编号 - DA60 - DA480

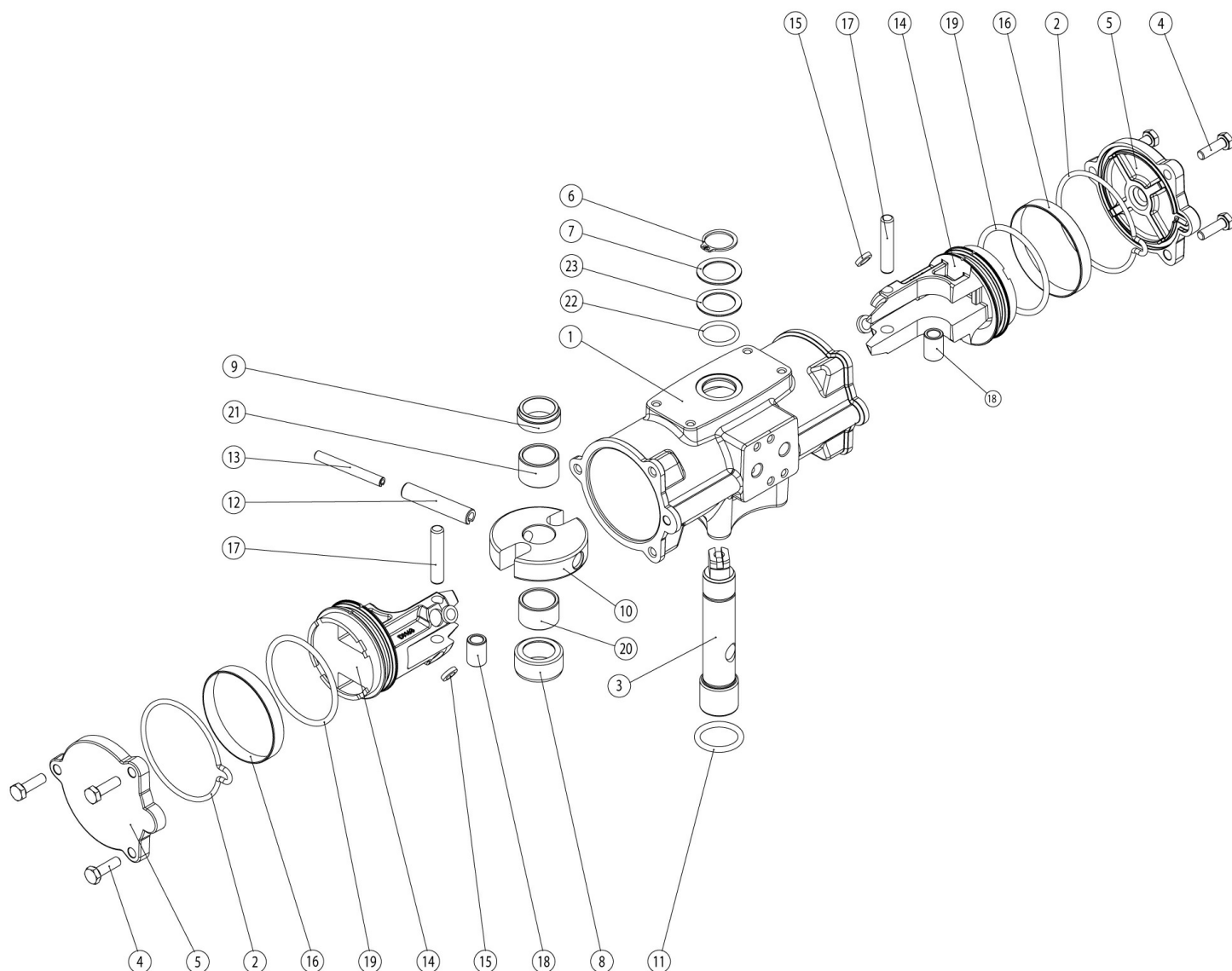
## DA 60÷DA 480



### 尺寸表

编号	DA060516S	DA120516S	DA240516S	DA480516S
密封圈备件	KGXI0116	KGXI0118	KGXI0120	KGXI0122
尺寸	<b>DA 60 F03-F05</b>	<b>DA 120 F05-F07</b>	<b>DA 240 F05-F07</b>	<b>DA 480 F07-F10</b>
L	mm. 158,4	mm. 192,9	mm. 246,8	mm. 298,4
A	mm. 92,5	mm. 116,5	mm. 136,4	mm. 160
d	mm. 37,7	mm. 46,2	mm. 56,2	mm. 68
e	mm. 11	mm. 14	mm. 17	mm. 22
f	mm. 2	mm. 3	mm. 3	mm. 3
g	mm. 10	mm. 12	mm. 15	mm. 19
h	mm. 13	mm. 13	mm. 17	mm. 19
n	mm. 20	mm. 30	mm. 30	mm. 30
x	mm. 80,3	mm. 94,4	mm. 117	mm. 139,7
j	mm. 12,2	mm. 16,3	mm. 19,3	mm. 24,3
øk	mm. 25	mm. 35	mm. 35	mm. 55
q	mm. 50	mm. 80	mm. 80	mm. 80
p	mm. 25	mm. 30	mm. 30	mm. 30
øu	mm. 50	mm. 70	mm. 70	mm. 102
øv	mm. 36	mm. 50	mm. 50	mm. 70
øY x 深度 mm.	M5x9	M6x11	M6x11	M8x13
øw x 深度 mm.	M6x11	M8x15	M8x13	M10x22

空气消耗量 立升/循环	0,28	0,59	1,18	2,38
重量 Kg.	1,8	3,3	5,6	9,5



所用材料表

部位	零部件名称	数量	使用材料
1	气缸	1	不锈钢
2*	端盖O型环	2	丁晴橡胶
3	输出轴	1	不锈钢
4	螺丝	6	不锈钢
5	端盖	2	不锈钢
6	卡簧	1	不锈钢
7	垫圈	1	不锈钢
8	下轴承	1	聚甲醛树脂
9	上轴承	1	聚甲醛树脂
10	拨叉	1	合金钢
11*	下轴O型环	1	氟橡胶
12	弹性外齿针	1	合金钢



13	弹性内齿针	1	合金钢
14	活塞	2	铝合金
15*	活塞轴承	4	添加碳石墨的聚四氟乙烯
16*	活塞液压密封环	2	聚氨酯
17	阀轭套	2	合金钢
18	活塞衬套	2	合金钢
19*	活塞O型环	2	丁晴橡胶
20	下端轴承套	1	聚甲醛树脂
21	上端轴承套	1	聚甲醛树脂
22*	上轴O型环	1	氟橡胶
23*	外轴承环	1	聚甲醛树脂

\*密封圈备件盒